

MANUAL DE INSTALAÇÃO

Modelo(s): 4781 / 4782

Composição

1x luminária
1x manual de instalação
2x buchas
2x parafusos

Especificações

Descrição: **Sobrepôr**
Fonte iluminação: **LED Integrado**
Indicação: **Áreas Internas (Parede)**

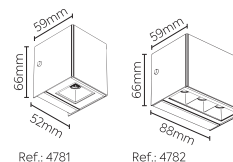
Peso: **0,22 Kg (4781)**
0,25 kg (4782)

Dados técnicos

Potência total: **2,5W (4781) / 7W (4782)**
Tensão nominal: **100~240Vac**
Temperatura cor: **2700K (.S) / 4000K (.N)**
Fluxo luminoso: **150lm (.S) / 180lm (.N) (4781)**
450lm (.S) / 530lm (.N) (4782)

Grau de abertura: **34°**
Grau de Proteção: **IP40**

Não protegido contra água, e protegido somente contra intempéries maiores que Ø1mm.



INTERLIGHT

- revelamos a beleza -

Indústria Brasileira

Interlight Sistemas de Iluminação Ltda.
CNPJ 58.329.608/0001-44
Endereço: Rua João Dias Ribeiro, 245
Sagrado Coração de Jesus - Itapevi/SP

Atendimento ao Cliente Interlight

Tel 11 4789 9892
E-mail: sac@interlight.com.br
www.interlight.com.br

5 anos de garantia

Termos de garantia acesse o link:
interlight.com.br/garantia

OBSERVAÇÕES

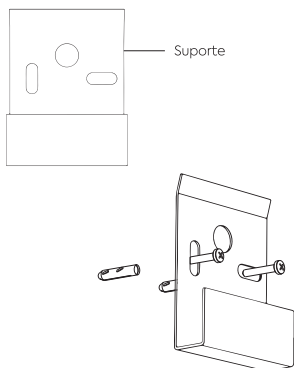
1. Por favor, leia atentamente esse manual antes da instalação e entregue ao cliente para guardar.
2. Perigo! Risco de choque elétrico! Antes da instalação da luminária desconecte a energia elétrica e certifique-se que a energia esteja desligada.
3. A responsabilidade do fabricante somente é garantida, se as normas nacionais vigentes forem respeitadas, bem como as instruções de montagem contida nesse manual de instalação.
4. Na instalação, o profissional deve ser qualificado pelas normas nacionais (NBR-5410 e NBR-5419) e de prevenção de acidentes (NR-10) vigentes para segurança da instalação, e garantia do produto.
5. Não abra a luminária. Se estiver danificada, precisará retornar a luminária inteira para a fábrica. Nunca instale com os cabos da luminária danificados.
6. Para a limpeza, recomendamos a interrupção da energia elétrica para o produto. Sempre limpe com um pano macio e produtos com pH neutro, sem álcool, sem solventes e sem agentes abrasivos.
7. Produto com 05 anos de garantia contratual pelo fabricante, contra qualquer defeito de fabricação nas partes metálicas e mecânicas, exceto componentes eletrônicos (LED e Driver) que são 02 anos.
8. Os componentes elétricos utilizados nos nossos produtos seguem as normas brasileiras. Produto não tóxico.

Os dados contidos nesse manual poderão ser alterados a qualquer momento sem prévio aviso. Consulte nosso Atendimento ao Cliente ou www.interlight.com.br para informações atualizadas. Interlight 2022 © Rev.00 - jun/2022

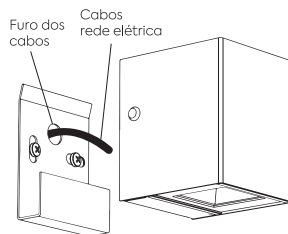
Manual 0374.R0

1. Realizar fixação do suporte com os parafusos, mais buchas.

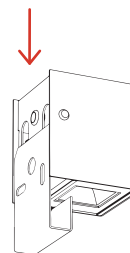
Nivelar suporte conforme a necessidade
Atentar-se à centralização.



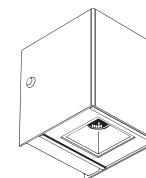
2. Após a fixação do suporte, passar os cabos pelo furo indicado e realizar ligação elétrica utilizando fita isolante líquida ou de autofusão.



3. Encaixe a luminária no suporte, conforme ilustração abaixo.



4. Luminária instalada.



Para melhor eficiência, limpe a luminária periodicamente com produtos com pH neutro.